

Daily Technical Analysis Report



بن ميراچ
لتداول الأوراق المالية

شركائك في النجاح

ميراج .. ثقة .. تميز .. إلتزام...

 www.miragebrokerage.org

 miragebrokerage.blogspot

 [mirage1online](https://www.facebook.com/mirage1online)

 [miiragebrokerageco](https://www.youtube.com/miragebrokerageco)

 [miragebrokerge1](https://twitter.com/miragebrokerge1)

التنبيه بإخلاء المسؤولية : هذا التقرير مبني على أسس التحليل الفني و المعلومات الواردة فيه يتم الحصول عليها من مصادر معروفة نعتقد في صحتها و هذا التقرير لا يعتبر توصية بالبيع والشراء إنما هو مجرد استشارة فنية والمستثمر يملك حرية البيع والشراء طبقا لقراره الاستثماري الخاص به .

ثقة .. تميز .. إلتزام

EGX70



مؤشر EGX70 المتوقع له ان يستمر على أدائه الأفضل ، اختراق ٤٥٧ نقطة يوصل ٤٨٨ نقطة ، كسر الـ ٤١٨ نقطة (إيقاف الخسائر.)

يجب التعامل مع كل صعوده في السوق على أساس أنها إرتدادة متاجره خاصة في ظل عدم وجود زخم شرائي حقيقي و ضعف عزم الأسهم نتيجة الثبات النسبي لمعدلات السيولة ، لحين كسر النقاط الموضحة .
علي ان تمثل مناطق القيعان السابقة هي نقاط الدعم و التي بتأكيد كسرها تعامل كمنطقة إيقاف خسائر

مع ضرورة مراقبة كل سهم على حدا ليكن سهمك مؤشرك مع الابقاء على ثلث المحفظة اسهم للمناجرحه السريعه و الثلثي كاش

EGX30



المؤشر الـ EGX30 اختراق الـ ٨١٤٠ نقطة يوصل لـ ٨٥٢٠ نقطة (تأكيد اختراقها أنتهاء موجة التصحيح) ، و كسر ٧٧٠٠ نقطة يوصل لـ ٧٥٢٦ نقطة (نقطة إيقاف الخسائر).

لذا يجب التعامل مع كل صعوده في السوق على أساس أنها إرتدادة متاجره خاصة في ظل عدم وجود زخم شرائي حقيقي و ضعف عزم الأسهم نتيجة الثبات النسبي لمعدلات السيولة ، لحين كسر النقاط الموضحة .
علي ان تمثل مناطق القيعان السابقة هي نقاط الدعم و التي بتأكيد كسرها تعامل كمنطقة إيقاف خسائر

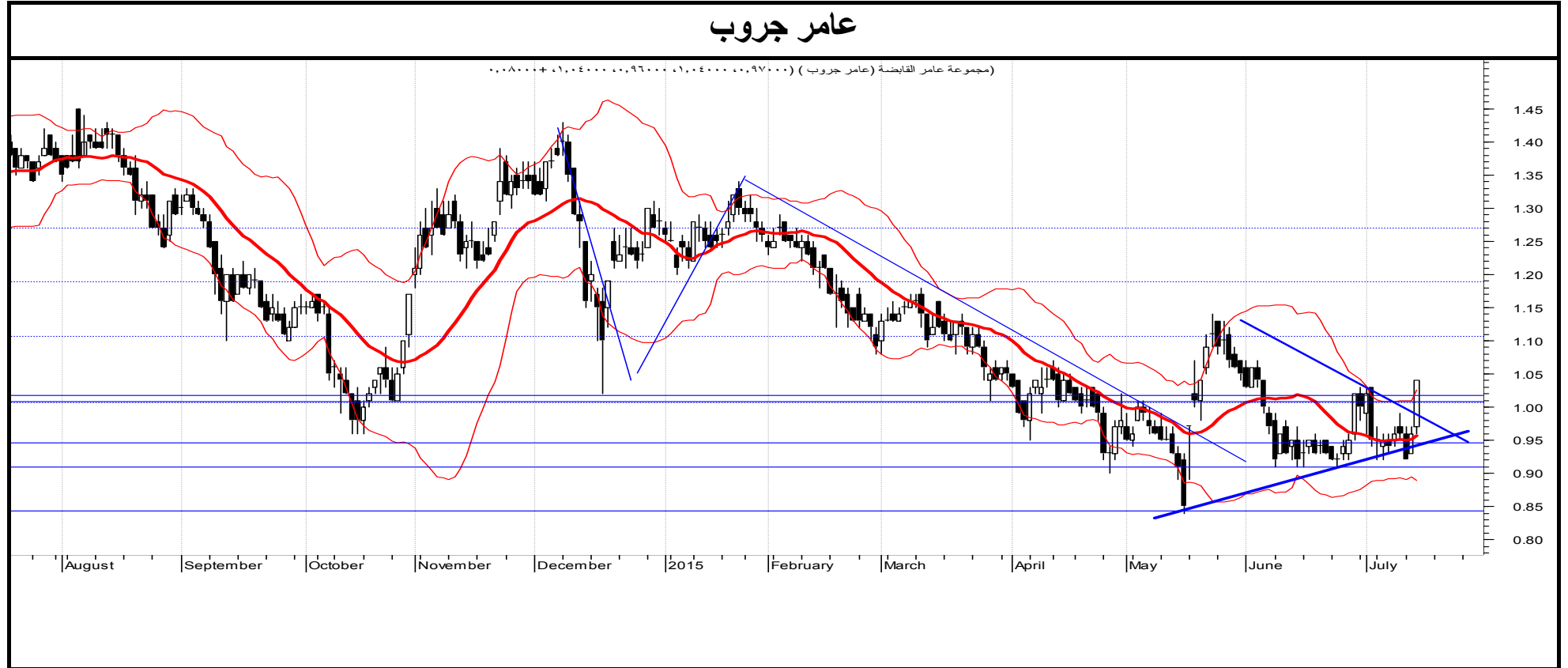
مع ضرورة مراقبة كل سهم على حدا ليكن سهمك مؤشرك مع الابقاء على ثلث المحفظة اسهم للمناجرحه السريعه و الثلثي كاش

تحليل لاهم الاسهم
بايونيرز



كسر السهم اهم مستوي دعم له (ايضا وقف الخساره)
بعد محاوله الصعود مره اخري عند مستويات ٨,٩٠ وظهور بيع قوي عند هذه المستويات من الممكن اعاده الشراء مره اخري عند مستويات (٧,٥٠)
دعم اول خلال الجلسه ٧,٦٠ مقاومه اولي خلال الجلسه ٨,٠٠
دعم ثاني خلال الجلسه ٧,٤٠ مقاومه ثانيه داخل الجلسه ٨,١٥

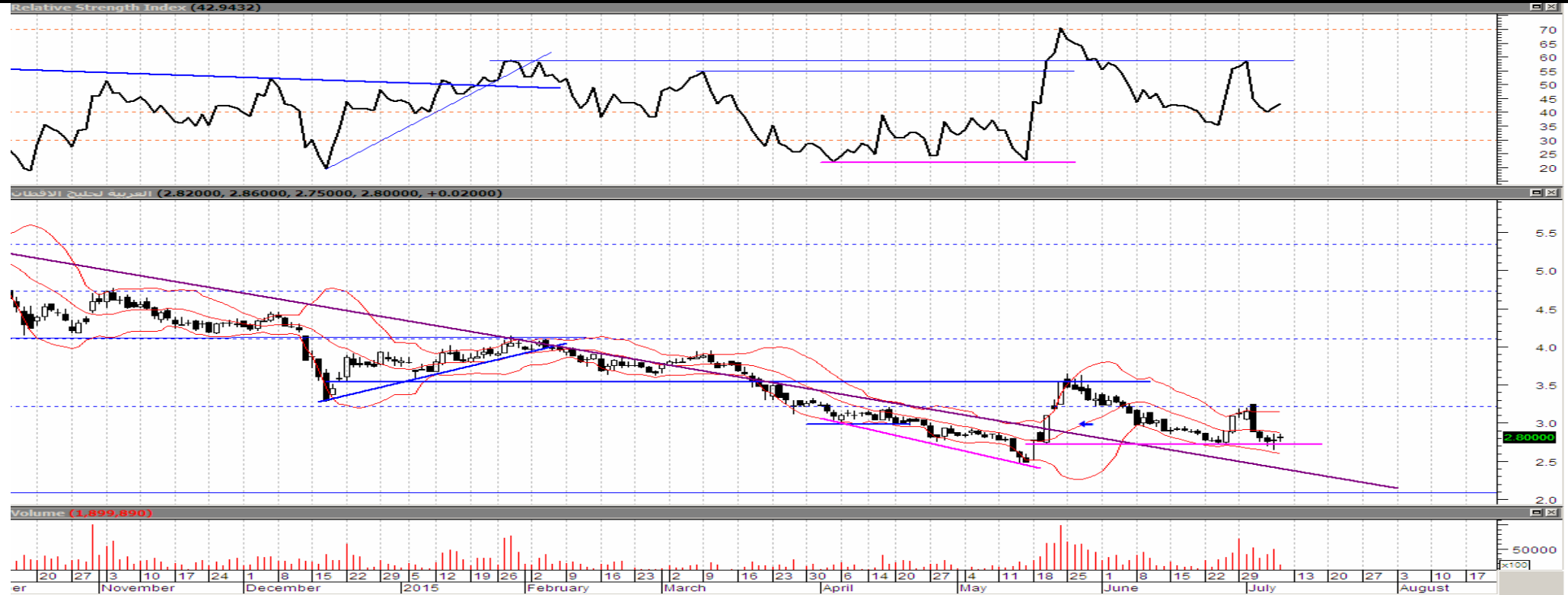
التنبيه بإخلاء المسؤولية : هذا التقرير مبني على أسس التحليل الفني و المعلومات الواردة فيه يتم الحصول عليها من مصادر معروفة نعتقد في صحتها و هذا التقرير لا يعتبر توصيه بالبيع والشراء إنما هو مجرد استشارة فنية والمستثمر يملك حرية البيع والشراء طبقا لقراره الاستثماري الخاص به .



أغلق السهم عند مستوي ١,٠٣ ، ومنذ وصول السهم الي مستوي ١,٠٧ والذي يعد مستوي مقاومة بالنسبة للسهم ،شهد السهم عمليات جني ارباح من هذا المستوي من المرجح ان تدفعه مرة اخري الي مستوي ٠,٩٦ ، خصوصا مع الضعف العام الموجود في السوق في الفترة الحالية ، ومستوي الدعم الحالي ٠,٩٦ ومستوي المقاومة ١,٠٤ ، لذا فننصح بعمليات المتاجرة علي السهم لحين استقراره عند مستوي دعمه ، وفي حالة المتاجرة في ذات الجلسة يكون سعر البيع ١,٠٦ ، وسعر الشراء ٠,٩٩ .

التنبيه بإخلاء المسؤولية : هذا التقرير مبني على أسس التحليل الفني و المعلومات الواردة فيه يتم الحصول عليها من مصادر معروفة نعتقد في صحتها و هذا التقرير لا يعتبر توصيه بالبيع والشراء إنما هو مجرد استشارة فنية والمستثمر يملك حرية البيع والشراء طبقا لقراره الاستثماري الخاص به .

العربية لحليج الأقطان



شهد السهم تراجعاً قوياً بعد أن أخفق في التماسك عند الـ ٣,٢٢ نقطة ليقابل عندها بضغط عمليات البيع دافعاً إياه نحو منطقة الدعم مره أخرى وسط إرتفاع بأحجام التداول ينبئ بدخول السهم في مرحله عرضية مانله للهبوط خلال الفتره القادمة ، لذا ينصح بالمتاجره لحين إتضاح الإتجاه القادم للسهم .
المقاومة عند الـ ٣,١٠ ثم ٣,٢٢ جنيه .
الدعم عند الـ ٢,٨٩ ثم ٢,٧٢ جنيه .

التنبيه بإخلاء المسؤولية : هذا التقرير مبني على أسس التحليل الفني و المعلومات الواردة فيه يتم الحصول عليها من مصادر معروفة نعتقد في صحتها و هذا التقرير لا يعتبر توصيه بالبيع والشراء إنما هو مجرد استشارة فنية والمستثمر يملك حرية البيع والشراء طبقاً لقراره الاستثماري الخاص به .

التعليق	الاتجاه	المستهدف	المقاومة		وقف الخسائر	الدعم		الاجلاق	الكود	الاسم
			٢	١		٢	١			
ما زال الأداء العرضي المائل للهبوط هو المسيطر و الذي من المتوقع ان يستمر خلال الفتره القادمة بعد ان أكد كسر نقطة إيقاف الخسائر خاصة في ظل الانخفاض النسبي لأحجام التداول لذا ينصح بالمتاجره لحين وصوح الإتجاه .	هابط	٩,٢٧	٨,٧٢	٨,٥٦	٧,١٨	٦,٩٦	٧,١٨	٨,٠٣	TMGH	طلعت مصطفى
ينصح بتخفيف المراكز عند كسر الدوم الفرعيه ومراقبه الدوم الرئيسي	هابط	٣٥,٠٠	٣٥	٣٣,٠٠	٢٣,٠٠	٢٣,٠٠	٢٣,٣٥	٢٤,٢١	MNHD	مدينة نصر
السهم في اتجاه عرضي بين المقاومات والدوم	عرضي	٥٣,٠٠	٥٠,٠٠	٤٨,٨٠	٤٢,٦٠	٤٠,٠٠	٤٤,٣٠	٤٨,٠٠	HELI	مصر الجديدة
السهم في اتجاه عرضي بين المقاومات والدوم	عرضي	٢,٨٠	٢,٧٣	٢,٦٨	٢,٢٥	٢,١٠	٢,٣٢	٢,٤٤	PHDC	بالم هيلز
ما زال الأداء العرضي المائل للهبوط الذي ما زال مسيطر و الذي من المتوقع ان يستمر خلال الفتره القادمة خاصة في ظل الانخفاض النسبي لأحجام التداول لذا ينصح بالمتاجره لحين وصوح الإتجاه .	هابط	١١,٣٢	١١,٠٠	١٠,٥٠	٩,٣٩	٨,٩١	٩,٣٩	١٠,٤٠	OCDI	السادس من اكتوبر
ينصح بتخفيف المراكز عند كسر الدوم الفرعيه ومراقبه الدوم الرئيسي	هابط	١,٢٨	١,١٤	١,١٠	٨٠	٨٠	٨٥	١,٠٨	EGTS	المصرية للمنتجات

التنبيه بإخلاء المسؤولية : هذا التقرير مبني على أسس التحليل الفني و المعلومات الواردة فيه يتم الحصول عليها من مصادر معروفة نعتقد في صحتها و هذا التقرير لا يعتبر توصيه بالبيع والشراء إنما هو مجرد استشارة فنية والمستثمر يملك حرية البيع والشراء طبقا لقراره الاستثماري الخاص به .

التعليق	الاتجاه	المستهدف	المقاومة		وقف الخسائر	الدعم		الاجلاق	الكود	الاسم
			٢	١		٢	١			
ما زال الأداء العرضي المائل للهبوط الذي مازال مسيطر و الذي من المتوقع ان يستمر خلال الفتره القادمة بعد ان أكد كسر نقطيو إيقاف الخسائر خاصة في ظل الانخفاض النسبي لأحجام التداول لذا ينصح بالمتاجره لحين وصوح الإتجاه .	عرضي	١٤,٥٠	١٤,١٠	١٣,٤١	١١,٢١	١٠,٩٠	١١,٢١	١١,٨٤	HRHO	هيرمس
ينصح بتخفيف المراكز عند كسر الدعم الفرعيه ومراقبه الدعم الرئيسه	هابط	٩,٢٠	٩,٠٠	٨,٥٠	٧,٠٠	٧,٠٠	٧,٤٥	٨,١٠	PIOH	بايونيرز
السهم في اتجاه عرضي بين المقاومات والدعم	عرضي	١,١٢	١,١٢	١,٠٦	٠,٩٣	٠,٨٠	٠,٩٧	١,٠٣	AMER	عامر جروب
السهم في اتجاه عرضي بين المقاومات والدعم	عرضي	٢,٠٥	٢,٠٠	١,٩٥	١,٧٢	١,٦٥	١,٧٢	١,٩٢	CCAP	القلعة
ينصح بتخفيف المراكز عند كسر الدعم الفرعيه ومراقبه الدعم الرئيسه	عرضي	١,٧٣	١,٥٠	١,٤١	١,٠٠	٩٥	١,٠٠	١,٣٤	AIND	العربية للاستثمارات
ما زال الأداء العرضي المائل للهبوط هو المسيطر و الذي من المتوقع ان يستمر خلال الفتره القادمة خاصة في ظل الانخفاض النسبي لأحجام التداول و كسر نقطة إيقاف الخسائر السابقة عند الـ ٤,٥١ جنيهه لذا ينصح بالمتاجره لحين وصوح الإتجاه .	هابط	٥	٤,٥٦	٤,٣٨	٤,٠٠	٣,٣٠	٣,٦٠	٣,٩٢	ABRD	المصريون في الخارج

الاسم	الكود	الاجلاق	الدعم		وقف الخسائر	المقاومة		المستهدف	تعليق
			٢	١		٢	١		
أوراسكوم للإعلام	OTMT	٠,٨٤	٠,٧٥	٠,٦٨	٠,٧٢	٠,٨٨	٠,٩٣	٠,٩٧	عرضي السهم في اتجاه عرضي بين المقاومات والدعوم
جلوبال تيلكوم	GTHE	٢,٤٥	٢,١٨	٢,٠٠	٢,٠٩	٢,٤٩	٢,٥٣	٢,٦٦	عرضي السهم في اتجاه عرضي بين المقاومات والدعوم
المصرية للاتصالات	ETEL	٧,٩٨	٧,٥٠	٧,٠٠	٧,٣٣	٨,١٠	٨,٣٠	٨,٥٠	عرضي السهم في اتجاه عرضي بين المقاومات والدعوم

الاسم	الكود	الاجلاق	الدعم		وقف الخسائر	المقاومة		المستهدف	تعليق
			٢	١		٢	١		
العربية لحليج الاقطان	ACGC	٣,٠٥	٢,٧٠	٢,٥٠	٢,٥٠	٣,١٠	٣,٢٢	٣,٥٠	هابط ينصح بتخفيف المراكز عند كسر الدعوم الفرعيه ومراقبه الدعوم الرئيسيه
العربية ويوليفارا	APSW	٢,٤٢	٢,٠٠	١,٨٠	٢,٠٠	٢,٨٠	٣,٠٠	٣,٢٠	هابط ينصح بتخفيف المراكز عند كسر الدعوم الفرعيه ومراقبه الدعوم الرئيسيه
العامة للخزف(شيني)	PRCL	٤,١٥	٣,٧٠	٣,٥٠	٣,٥٠	٤,٣٠	٤,٥٠	٤,٨٢	هابط ينصح بتخفيف المراكز عند كسر الدعوم الفرعيه ومراقبه الدعوم الرئيسيه

التعليق		المستهدف	المقاومة		وقف الخسائر	الدعم		الاجلاق	الكود	الاسم
			٢	١		٢	١			
ينصح بتخفيف المراكز عند كسر الدعم الفرعيه ومراقبه الدعم الرئيسي	هابط	١,٣٥	١,٤٠	١,٣٠	١,٠٠	٨٥.	٩٩.	١,١٨	UEGC	الصعيد العامة للمقاولات
ينصح بتخفيف المراكز عند كسر الدعم الفرعيه ومراقبه الدعم الرئيسي	هابط	٥,٧٠	٥,٧٠	٥,٥٠	٤,٠٠	٤,٠٠	٤,٤٦	٤,٥٠	SVCE	جنوب الوادي للاسمنت
ينصح بتخفيف المراكز عند كسر الدعم الفرعيه ومراقبه الدعم الرئيسي	هابط	٤,٥٠	٤,٥٠	٤,٣٠	٣,٨٠	٣,٢٠	٣,٥٠	٣,٠٥	GGCC	الجيزة العامة للمقاولات

التعليق		المستهدف	المقاومة		وقف الخسائر	الدعم		الاجلاق	الكود	الاسم
			٢	١		٢	١			
السهم في اتجاه عرضي بين المقاومات والدعم	عرضي	٤,٠٠	٣,٩٢	٣,٨٦	٣,٠٠	٣,٠٠	٣,٣٠	٣,٨٢	EGCH	كيما
السهم في اتجاه عرضي بين المقاومات والدعم	عرضي	٧,٥٠	٧,٢٠	٧,٠٠	٥,٥٠	٥,٣٠	٥,٨٠	٦,٣٥	EFIC	المالية والصناعية
السهم في اتجاه عرضي بين المقاومات والدعم	عرضي	٤,١٥	٤,٠٠	٣,٨٥	٣,٠٠	٣,٠٠	٣,١٠	٣,٤٣	SMFR	سماد مصر

التنبيه بإخلاء المسؤولية : هذا التقرير مبني على أسس التحليل الفني و المعلومات الواردة فيه يتم الحصول عليها من مصادر معروفة نعتقد في صحتها و هذا التقرير لا يعتبر توصيه بالبيع والشراء إنما هو مجرد استشارة فنية والمستثمر يملك حرية البيع والشراء طبقا لقراره الاستثماري الخاص به .

التعليق	الاتجاه	المستهدف	المقاومة		وقف الخسائر	الدعم		الإغلاق	الكود	الاسم
			٢	١		٢	١			
السهم في اتجاه عرضي بين المقاومات والدعم	عرضي	٩,٣٠	٩,١٠	٨,٩٠	٨,٠٠	٨,٠٠	٨,١٠	٨,٣٠	JUFO	جهينة
السهم في اتجاه عرضي بين المقاومات والدعم	عرضي	٢٠,٢٠	١٩,٨٠	١٩,٢٠	١٨,٠٠	١٧,٨٠	١٨,٣٠	١٨,٧٤	MPCO	المنصورة للدواجن
السهم في اتجاه عرضي بين المقاومات والدعم	عرضي	٢,١٠	٢,٠٠	١,٩٢	١,٧٦	١,٦٦	١,٧٦	١,٨٥	EPCO	المصرية للدواجن

التعليق		المستهدف	المقاومة		وقف الخسائر	الدعم		الإغلاق	الكود	الاسم
			٢	١		٢	١			
ما زال الأداء العرضي المائل للهبوط هو المسيطر و الذي من المتوقع ان يستمر خلال الفتره القادمة خاصة في ظل الانخفاض النسبي لأحجام التداول لذا ينصح بالمتاجره لحين وصوح الإتجاه .	هابط	٩,٤٤	٨,٩٧	٨,١٩	٧,٣٠	٧	٧,٣٠	٨	ESRS	العز لحديد التسليح
ينصح بجني الارباح ومراقبه الدعوم والمقاومات الهامه للاسهم	هابط	٥,٨٥	٥,٤٠	٤,٩٠	٤,٣٠	٤,١٥	٤,٣٠	٤,٩٢	IRON	الحديد والصلب
ينصح بجني الارباح ومراقبه الدعوم والمقاومات الهامه للاسهم	هابط	٨,٠٠	٧,٥٠	٧,٠٠	٦,٣٠	٦,١٨	٦,٣٠	٦,٧٦	ASCM	اسيك للتعدين

التنبيه بإخلاء المسؤولية : هذا التقرير مبني على أسس التحليل الفني و المعلومات الواردة فيه يتم الحصول عليها من مصادر معروفة نعتقد في صحتها و هذا التقرير لا يعتبر توصيه بالبيع والشراء إنما هو مجرد استشارة فنية والمستثمر يملك حرية البيع والشراء طبقا لقراره الاستثماري الخاص به .

تعليق	الاتجاه	المستهدف	المقاومة		وقف الخسائر	الدعم		الايغلاق	الكود	الاسم
			٢	١		٢	١			
ينصح بتخفيف المراكز عند كسر الدوم الفرعيه ومراقبه الدوم الرئيسه	هابط	١,٢٠	١,١٠	١,٠٠	٨٠.	٧٢.	٨٠.	١,٠٧	ELEC	الكابلاب الكهربائية
ينصح بتخفيف المراكز عند كسر الدوم الفرعيه ومراقبه الدوم الرئيسه	صاعد	١٢,٠٠	١١	١٠,٥٠	٨,٨٠	٨,٨٠	٩,٠٠	١٠,٢٠	CSAG	القناة للتوكيلات
ينصح بتخفيف المراكز عند كسر الدوم الفرعيه ومراقبه الدوم الرئيسه	صاعد	١,٩٠	١,٧٧	١,٧٠	١,٠٠	١,١٥	١,٣٠	١,٦٨	UASG	العربية المتحدة للشحن والتفريغ

prepared by:
Mona Moustafa
Islam Fathy
Mustafaa Ra'fat

zeinab.mostafa@miragebrokerage.net
islam.fathi@miragebrokerage.net
mustafa@miragebrokerage.net

التنبيه بإخلاء المسؤولية : هذا التقرير مبني على أسس التحليل الفني و المعلومات الواردة فيه يتم الحصول عليها من مصادر معروفة نعتقد في صحتها و هذا التقرير لا يعتبر توصيه بالبيع والشراء إنما هو مجرد استشارة فنية والمستثمر يملك حرية البيع والشراء طبقا لقراره الاستثماري الخاص به .